



# STORES COFFRE

Le secret du coffre le mieux gardé

# ARES

Gamme de couleurs:



Le système Coffre ARES protège la toile et le mécanisme du store lorsque celui-ci est enroulé, puisqu'il est équipé d'un **système d'autocorrection de la fermeture** allongeant ainsi la durée de vie du produit.

De par ses dimensions et sa conception, il s'intègre et s'adapte parfaitement aux nouvelles architectures, tout en couvrant au maximum des **espaces de 6 mètres de largeur par 3 mètres de projection**. Tenu par 2 supports, il porte 2 bras invisibles Premium qui transmettent une tension élevée à la toile, et toujours optimisée pour chaque largeur et projection.

Il dispose également d'un système de réglage de l'inclinaison de la toile avec une amplitude allant de 3° jusqu'à 72° si le store est posé de face, ou de 4,5° à 78,5° s'il est posé en plafond.

C'est un système de protection solaire très polyvalent **idéal pour les façades, terrasses, commerces, structures de type UVE**, etc...



Manœuvre:



**somfy.**



Treuil

le soleil dans le cœur





**COFFRE** • Système qui protège les bras et la toile de l'environnement extérieur

**Caractéristiques** • Largeur maximale en 2 bras 5920 mm

• Projection de 1500 à 3500 mm

• Inclinaison de 3° à 72°

**Armature** • Coffre de protection des bras et de la toile

• Tube enrouleur de Diamètre 78 mm à goutte

• Barre de charge ARES

• Bras PREMIUM à chaîne occultée

• Visserie INOX traitement DACROMET

• Joues en aluminium

• Possibilité Bras Quantum (Option éclairage sous les bras)

• Support central pour largeur à partir de 5 m

**Mécanisme** • Par treuil avec rapport de 1/11

• Possibilité de motorisation filaire et radio

• Coloris de base:

**Finitions**

Blanc, Beige 1013, Noir TXT, Argent TXT, Bronze TXT, RAL 7011, RAL 7016 TXT, RAL 8014

• Possibilité divers coloris et textures

• Lambrequin de 200 mm

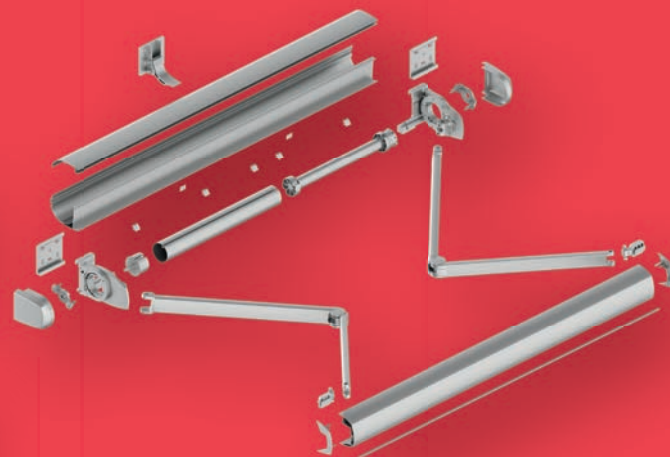
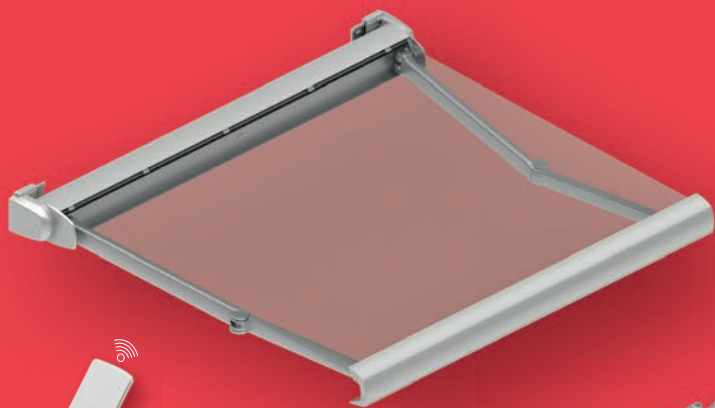
**Toile** • Toile Acrylique gamme Dickson Orchestra ou Similaire

**Pose** • Face ou Plafond (**Pas de pose Plafond avec moteur Somfy CSI**)

**Norme** • Conforme à la norme européenne EN 13561



• Classe 2 au vent pour les dimensions de 6000x3000 mm



Possibilité de manœuvre avec émetteur



Installation avec bras Premium

Vue éclatée à treuil



Classification selon les essais internes de Caviota Simbac  
EN 13561  
CLASSE II

### Abaques de Résistance au Vent

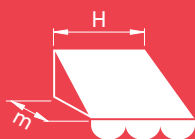
	2.00	2.50	3.00	3.50	4.00	4.50	5.00	5.50	6.00	H m
IM	IM	IM	Classe 2	Classe 2	Classe 2	Classe 2	Classe 2	Classe 2*	Classe 2*	<b>3.00</b>
IM	IM	IM	Classe 2	Classe 2	Classe 2	Classe 2	Classe 2	Classe 2*	Classe 2*	<b>2.75</b>
IM	IM	Classe 3	Classe 3	Classe 3	Classe 3	Classe 3	Classe 2	Classe 2*	Classe 2*	<b>2.50</b>
IM	IM	Classe 3	Classe 3	Classe 3	Classe 3	Classe 3	Classe 3	Classe 2*	Classe 2*	<b>2.25</b>
IM	Classe 3	Classe 3	Classe 3	Classe 3	Classe 3	Classe 3	Classe 3	Classe 2*	Classe 2*	<b>2.00</b>
IM	Classe 3	Classe 3	Classe 3	Classe 3	Classe 3	Classe 3	Classe 3	Classe 2*	Classe 2*	<b>1.75</b>
Classe 3	Classe 3	Classe 3	Classe 3	Classe 3	Classe 3	Classe 3	Classe 3	Classe 2*	Classe 2*	<b>1.50</b>
Classe 3	Classe 3	Classe 3	Classe 3	Classe 3	Classe 3	Classe 3	Classe 3	Classe 2*	Classe 2*	<b>1.25</b>

\*Installé avec un support central

### Dimensions minimales Avec 2 bras Premium

Projection	Largeur
1.25	1.54
1.50	1.79
1.75	2.05
2.00	2.38
2.25	2.63
2.50	2.88
2.75	3.21
3.00	3.46

Dimensions en mètres



### Résistance au Vent

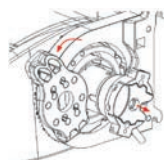
Classe	Vitesse Maximale du Vent	Pression
1	28 l/m <sup>2</sup> x h	40 N/m <sup>2</sup>
2	38 l/m <sup>2</sup> x h	70 N/m <sup>2</sup>
3	49 l/m <sup>2</sup> x h	110 N/m <sup>2</sup>

## Spécifications Techniques:

stores et volets roulants intelligents



Visserie dissimulée en acier avec un traitement ayant une excellente résistance à la corrosion et aux vissages multiples.



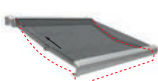
Possibilité d'extraire le moteur sans démonter ou déposer l'ensemble tube enrouleur/toile.



Système permettant de réduire le temps d'assemblage et d'installation.



Option de fixation entre murs.



Dispose d'un système d'Autocorrection de la Fermeture du Coffre.



Option de joues latérales en aluminium.

# STORES AUTOPORTANT

Système Monobloc aux grandes prestations

# M1 Premium

Gamme de couleurs:



Manœuvre:



somfy

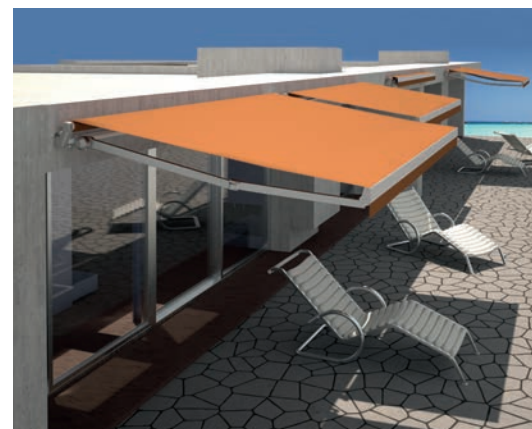


Treuil

**Système Monobloc multi-bras** qui intègre une barre carrée de 40 x 40 mm pour la fixation de ses composants, et qui permet d'installer plusieurs accessoires selon le besoin par dimensions.

La grande résistance et la **simplicité d'utilisation du système M1 Premium Monobloc**, permettent un **montage facile**. Il est idéal pour couvrir de grands espaces car il donne la possibilité de déplacer les bras pour équilibrer la tension sur la toile.

**Avec un seul jeu de bras, on obtient 6 mètres de largeur par 3,50 mètres de projection.** Au-delà de cette largeur, on peut rajouter autant de jeux de bras nécessaires jusqu'à atteindre la largeur souhaitée.



le soleil dans le cœur





**MONOBLOC**  
**Caractéristiques**

- Système sur barre carrée autoporteuse
- Largeur maximale en 2 bras 5920 mm
- Largeur maximale en 4 bras 11820 mm
- Projection de 1500 à 3500 mm
- Inclinaison de 0° à 85°

**Armature**

- Tube carré en alu de 40x40x3 mm
- Tube enrouleur de Diamètre 78 mm à goutte
- Barre de charge BAMBU 2
- Bras PREMIUM à chaîne occultée
- Possibilité de Bras croisés pour les petites largeurs
- Possibilité Barre de Charge Enroulable VERTIKO moteur ou treuil de 1400 mm de hauteur et Pieds Télescopiques
- Possibilité Bras Quantum (Option éclairage sous les bras)

**Mécanisme**

- Par treuil avec rapport de 1/11
- Possibilité de motorisation filaire et radio

**Finitions**

- Coloris de base:  
Blanc, Beige 1013, Noir TXT, Argent TXT, Bronze TXT, RAL 7011, RAL 7016 TXT, RAL 8014
- Possibilité divers coloris et textures
- Possibilité Auvent de protection de toile
- Lambrequin de 200 mm et 250 mm en bras croisés

**Toile**

- Toile Acrylique gamme Dickson Orchestra ou Similaire

**Pose**

- Face ou Plafond (avec PLUS VALUE)

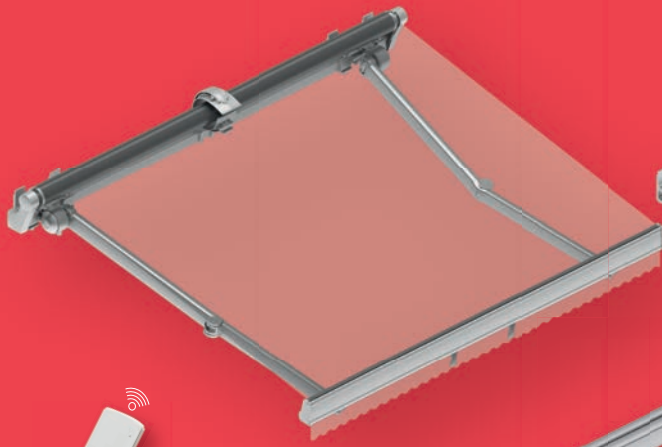
**Norme**

- Conforme à la norme européenne EN 13561



- Classe 2 au vent pour les dimensions de 6000x3000 mm ou 5000x3500 mm





Possibilité de manœuvre avec émetteur



Vue éclatée avec moteur

Installation avec bras Premium



Classification selon les essais internes de Gaviota Simbac  
EN 13561  
CLASSE II

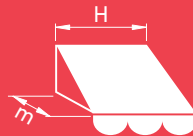
### Abaques de Résistance au Vent

	2.00	2.50	3.00	3.50	4.00	4.50	5.00	5.50	6.00	H m
IM	Classe 2*	Classe 2*	Classe 2*	Classe 2*	Classe 2*	Classe 2	Classe 2	Classe 1	Classe 1	3.50
IM	Classe 2*	Classe 2*	Classe 2*	Classe 2*	Classe 2	Classe 2	Classe 2	Classe 1	Classe 1	3.25
Classe 2*	Classe 2*	Classe 2*	Classe 2*	Classe 2*	Classe 2	Classe 2	Classe 2	Classe 2	Classe 2	3.00
Classe 2*	Classe 2*	Classe 2*	Classe 2*	Classe 2	Classe 2	Classe 2	Classe 2	Classe 2	Classe 2	2.75
Classe 2*	Classe 2*	Classe 3	Classe 3	Classe 3	Classe 3	Classe 3	Classe 3	Classe 3	Classe 3	2.50
Classe 2*	Classe 2*	Classe 3	Classe 3	Classe 3	Classe 3	Classe 3	Classe 3	Classe 3	Classe 3	2.25
Classe 2*	Classe 3	Classe 3	Classe 3	Classe 3	Classe 3	Classe 3	Classe 3	Classe 3	Classe 3	2.00
Classe 2*	Classe 3	Classe 3	Classe 3	Classe 3	Classe 3	Classe 3	Classe 3	Classe 3	Classe 3	1.75
Classe 3	Classe 3	Classe 3	Classe 3	Classe 3	Classe 3	Classe 3	Classe 3	Classe 3	Classe 3	1.50
Classe 3	Classe 3	Classe 3	Classe 3	Classe 3	Classe 3	Classe 3	Classe 3	Classe 3	Classe 3	1.25

\*Assemblé avec bras croisés

Force de 2 Bras Premium	
Projection	Force (Kg)
1.50	50.5
1.75	55.1
2.00	61.2
2.25	66.5
2.50	71.3
2.75	77.9
3.00	83.6
3.25	87.5
3.50	91.7

Dimensions en mètres



### Résistance au Vent

Classe	Vitesse Maximale du Vent	Pression
1	28 l/m <sup>2</sup> x h	40 N/m <sup>2</sup>
2	38 l/m <sup>2</sup> x h	70 N/m <sup>2</sup>
3	49 l/m <sup>2</sup> x h	110 N/m <sup>2</sup>



## Spécifications Techniques:

stores et volets roulants intelligents



Meilleure protection de la toile avec l'intégration du Semi-coffre Spiral Premium.



Option de montage avec Auvent V2.



Visserie dissimulée en acier avec un traitement ayant une excellente résistance à la corrosion et aux vissages multiples.



Grande robustesse et laqués selon la norme QUALICOAT.

Distribué par



Architectural **Design**  
FRANCE