



MAX

Enhanced waterproofing
L'imperméabilité renforcée



Etain Link
MAX2 U786 120



Ecu
MAX2 0001 120



Pierre
MAX2 6196 120



Gris
MAX2 6088 120



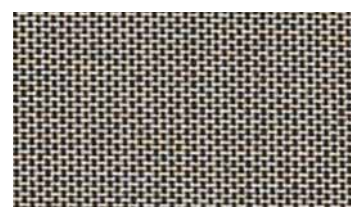
Souris Chiné
MAX2 8396 120



Flanelle Chiné
MAX2 U104 120



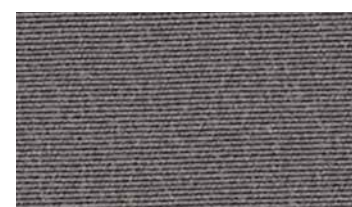
Acier Piqué
MAX2 U406 120



Platine Piqué
MAX2 U407 120



Taupe
MAX2 7559 120



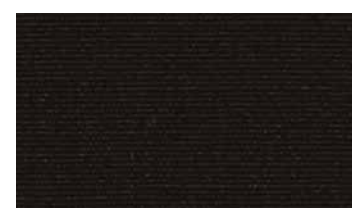
Ardoise
MAX2 8203 120



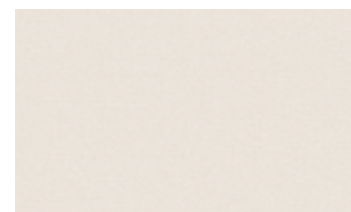
Carbone
MAX2 U171 120



Basalte Chiné
MAX2 U095 120



Noir
MAX2 6028 120



Naturel
MAX2 7133 120



Ivoire
MAX2 7548 120



Dune
MAX2 0681 120



Grège
MAX2 6020 120



Hêtre Link
MAX2 U811 120



Bruyère Chiné
MAX2 8779 120



Orgeat Link
MAX2 U806 120



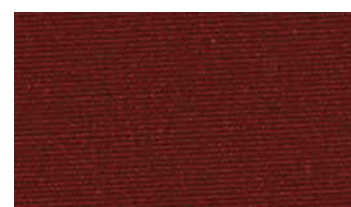
Tangerine
MAX2 U767 120



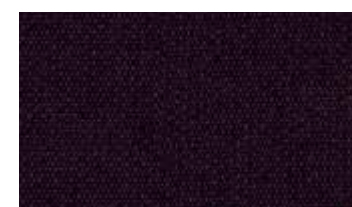
Magma Link
MAX2 U808 120



Rouge
MAX2 3914 120



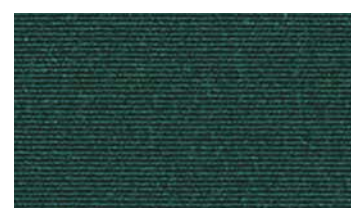
Bordeaux
MAX2 8206 120



Ebène Piqué
MAX2 U768 120



Aloé Link
MAX2 U793 120



Forêt
MAX2 6687 120

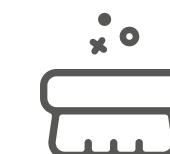


Marine
MAX2 6022 120



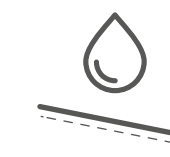
A SOLUTION DYED ACRYLIC FIBRE FOR AN INCOMPARABLE RESISTANCE OVER TIME

FR: une fibre acrylique teint-masse pour une tenue incomparable dans le temps • DE: eine spinngefärbte Acrylfaser für eine unvergleichliche Beständigkeit über lange Zeit • NL: een in de massa geveerde acrylvezel voor een onvergelykbare weerstand in de tijd • ES: una fibra acrílica teñida en masa para una resistencia incomparable en el tiempo • IT: una fibra acrilica tinta in massa per una resistenza incomparabile nel tempo • SV: en spinnfärgad akrylfiber för en ojämförlig hållbarhet över tid • PL: włókno akrylowe barwione w masie zapewniające nieporównywalną odporność w czasie.



AN INNOVATIVE TREATMENT FOR EASY MAINTENANCE

FR: un traitement innovant pour une grande facilité d'entretien • DE: eine innovative Ausrüstung zur leichten Reinigung • NL: een innovatieve behandeling voor eenvoudig onderhoud • ES: un tratamiento innovador para facilitar el mantenimiento • IT: un trattamento innovativo per una più facile manutenzione • SV: en unik behandling för enkelt underhåll • PL: innowacyjne wykończenie ułatwiająca konserwację.



A TECHNICAL COATING FOR ENHANCED WATERPROOFING

FR: une enduction technique pour une imperméabilité renforcée • DE: eine technische Beschichtung für höhere Wasserdichtigkeit • NL: een technische coating voor verbeterde waterdichtheid • ES: un revestimiento técnico para mejorar la impermeabilidad • IT: un rivestimento tecnico per una maggiore impermeabilità • SV: en teknisk beläggning för ökad vattentätthet • PL: specjalna powłoka podwyższająca wodoodporność.



A «4 SEASONS» FABRIC FOR MAX OUTDOOR FUN!









FR: une toile « 4 saisons » pour un MAX de plaisir en extérieur ! • DE: ein «Allwetter»-Gewebe für MAXimalen Outdoor-Spaß! • NL: een «all weather» doek voor MAX outdoor plezier! • ES: una lona «de 4 estaciones» para la diversión MAX al aire libre! • IT: un tessuto «4 stagioni» per un divertimento MAX all'aperto! • SV: en «allvädersduk» för MAX:ade utomhusaktiviteter! • PL: 4 pory roku - wykorzystaj na MAXa.

LIFE COMFORT BY DICKSON

according to EN 14500 and EN 14501 standards
measurements made by the accredited CSTC/WTCB laboratory

LE CONFORT DE VIE PAR DICKSON

selon les normes EN 14500 et EN 14501
mesures effectuées par le laboratoire accrédité CSTC/WTCB

		 Outdoor solar factor	 Indoor solar factor	 Glare control	 Daylight	 View towards the outside	 Privacy at night	 UV filtration	 RAL *
MAX2 0001 120	Ecru	2	1	0	3	0	2	90	9003
MAX2 0681 120	Dune	3	1	4	1	0	3	95	1001
MAX2 3914 120	Rouge	3	1	4	0	0	4	100	3003
MAX2 6020 120	Grège	2	1	2	2	0	2	90	9001
MAX2 6022 120	Marine	4	0	4	0	0	4	100	5013
MAX2 6028 120	Noir	4	0	4	0	0	4	100	9011
MAX2 6088 120	Gris	4	1	4	1	0	4	95	7004
MAX2 6196 120	Pierre	3	1	3	2	0	3	95	7047
MAX2 6687 120	Forêt	4	0	4	0	0	4	100	6005
MAX2 7133 120	Naturel	2	1	0	3	0	2	90	9001
MAX2 7548 120	Ivoire	2	1	2	2	0	2	95	1015
MAX2 7559 120	Taupe	4	0	4	0	0	4	95	7006
MAX2 8203 120	Ardoise	4	0	4	0	0	4	100	7012
MAX2 8206 120	Bordeaux	3	1	4	0	0	4	100	3005
MAX2 8396 120	Souris Chiné	4	1	4	1	0	4	95	7042
MAX2 8779 120	Bruyère Chiné	4	1	4	0	0	4	100	1019
MAX2 U095 120	Basalte Chiné	4	0	4	0	0	4	100	9004
MAX2 U104 120	Flanelle Chiné	4	0	4	0	0	4	95	7037
MAX2 U171 120	Carbone	4	1	4	0	0	4	100	7016
MAX2 U406 120	Acier Piqué	4	0	4	0	0	4	100	7043
MAX2 U407 120	Platine Piqué	4	0	4	0	0	4	95	+/- 7037
MAX2 U767 120	Tangerine	2	1	4	1	0	4	95	2010
MAX2 U768 120	Ebène Piqué	4	0	4	0	0	4	100	8019
MAX2 U786 120	Etain Link	4	0	4	0	0	4	100	7031
MAX2 U793 120	Aloé Link	3	1	4	1	0	3	95	7032
MAX2 U806 120	Orgeat Link	4	1	4	0	0	4	100	8001
MAX2 U808 120	Magma Link	3	1	4	1	0	4	95	2001
MAX2 U811 120	Hêtre Link	3	1	4	1	0	4	100	+/- 1019

* Our colours do not have an exact match with the RAL colour chart, we offer you the closest possible shade
Nos coloris n'ont pas de correspondance exacte avec le nuancier RAL, nous vous proposons la teinte la plus approchant

- **Thermal and visual comfort : classes 0 to 4**
(acc. to standard EN 14501)

CLASS	0	1	2	3	4
EFFECT	Very limited	Limited	Moderate	High	Very high

- **UV Filtration : minimum % of UV filtered**
(acc. to standard EN 14500)

- **Confort thermique et visuel : classes de 0 à 4**
(selon la norme EN 14501)

CLASSE	0	1	2	3	4
EFFET	Très limité	Limité	Modéré	Elevé	Très élevé

- **Filtration UV : % minimum d'UV filtrés**
(selon la norme EN 14500)

APPLICATIONS



Retractable awning

Store banne



Dutch canopy

Store corbeille



Fixed awning

Store fixe



Pergola

Pergola



Velum

Velum



Shade sail

Voile d'ombrage

PERFORMANCES



**Protects from the UV,
heat and light**

Protège des UV, de la chaleur et
de la lumière



Breathable

Respirant



**Water
repellent**

Déperlant



**Fade
resistant**

Résiste à la décoloration



**Tear
resistant**

Résiste à l'usure



**Stain
resistant**

Résiste aux taches



**Mold
resistant**

Résiste aux moisissures



**Easy
care**

Entretien facile



Find more technical information
with the digital data sheets!

Retrouvez plus d'informations techniques
avec les fiches digitales !

** See general warranty conditions on www.dickson-constant.com
Voir conditions générales de garantie sur www.dickson-constant.com

